

ПОДСТРОЕЧНЫЕ РЕЗИСТОРЫ

СИСТЕМА ОБОЗНАЧЕНИЙ

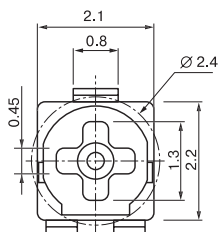
PVZ3	A	102
------	---	-----

1	2	3
---	---	---

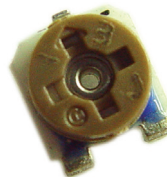
PVZ2 (POZ2)

открытый тип,
SMD, 2 мм

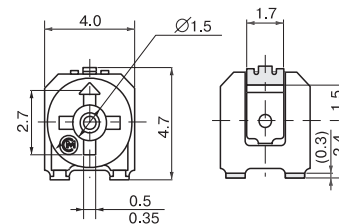
- Углеродистые
- 0.1 Вт
- 240°
- 500 Ом - 1 МОм
- ±30%
- ±500 ppm/°C



PVM4A (RVG4M)

корпусированные,
SMD, 4 мм

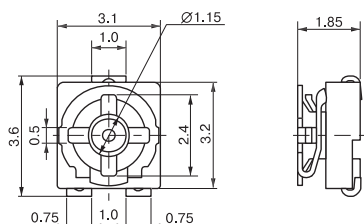
- Металлокерамика
- 0.1 Вт
- 240°
- 100 Ом - 2 МОм
- ±25%
- ±250 ppm/°C



PVZ3A (POZ3A)

открытый тип,
SMD, 3 мм

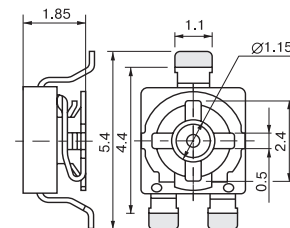
- Углеродистые
- 0.1 Вт
- 230°
- 200 Ом - 2 МОм
- ±30%
- ±500 ppm/°C



PVZ3K (POZ3KN)

открытый тип,
SMD, 3 мм

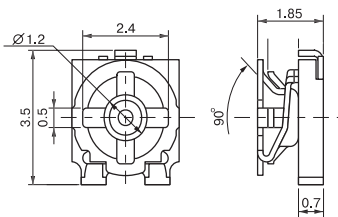
- Углеродистые
- 0.1 Вт
- 230°
- 200 Ом - 2 МОм
- ±30%
- ±500 ppm/°C



PVA3A (RVG3A)

открытый тип,
SMD, 3 мм

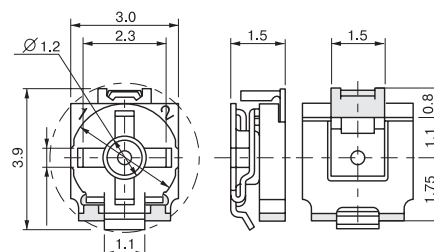
- Металлокерамика
- 0.1 Вт
- 270°
- 100 Ом - 2 МОм
- ±25%
- ±250 ppm/°C



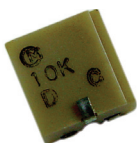
PVS3A (RVG3S)

открытый тип,
SMD, 3 мм

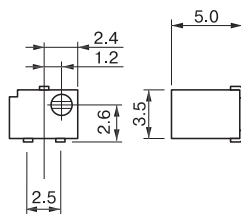
- Металлокерамика
- 0.1 Вт
- 270°
- 100 Ом - 2 МОм
- ±25%
- ±250 ppm/°C



PVG5A (POG5AN)

корпусированные,
SMD

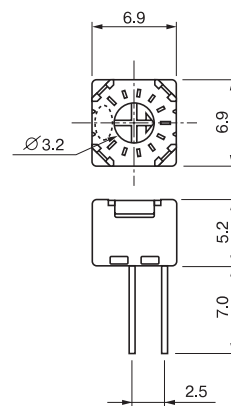
- Металлокерамика
- 0.25 Вт
- 11 оборотов
- 10 Ом - 2 МОм
- ±10%
- ±200 ppm/°C



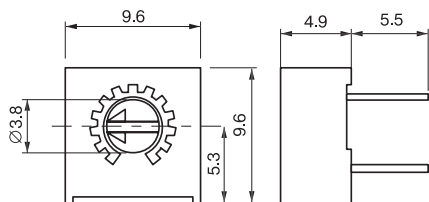
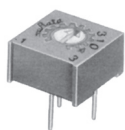
PVC6A (POC6AP)

корпусированные,
выводные

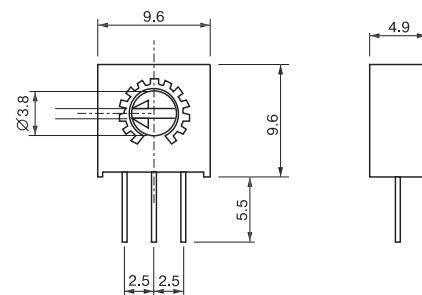
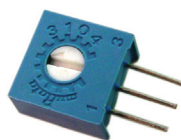
- Металлокерамика
- 0.5 Вт
- 240°
- 10 Ом - 5 МОм
- ±10%
- ±100 ppm/°C



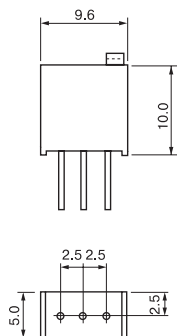
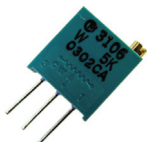
ПОДСТРОЕЧНЫЕ РЕЗИСТОРЫ

POT3104F (PV34F)корпусированные,
выводные

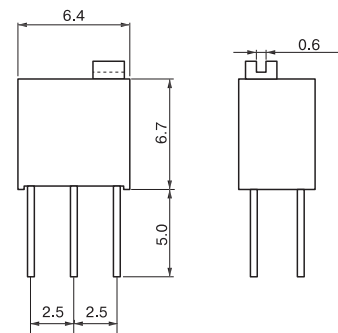
- Металлокерамика
- 0.5 Вт
- 280°
- 10 Ом - 2 МОм
- ±10%
- ±100 ppm/°C

POT3104W (PV34W)корпусированные,
выводные

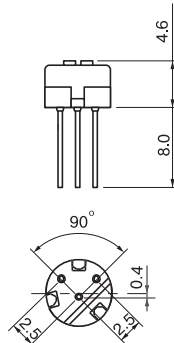
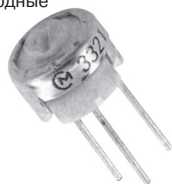
- Металлокерамика
- 0.5 Вт
- 280°
- 10 Ом - 2 МОм
- ±10%
- ±100 ppm/°C

PV36W (POT3106W)корпусированные,
выводные

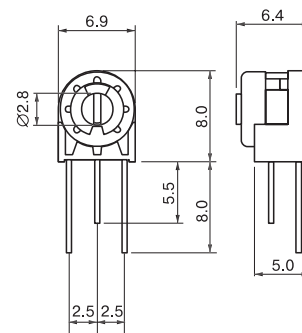
- Металлокерамика
- 0.5 Вт
- 25 оборотов
- 10 Ом - 2 МОм
- ±10%
- ±100 ppm/°C

PV37W (POT3107W)корпусированные,
выводные

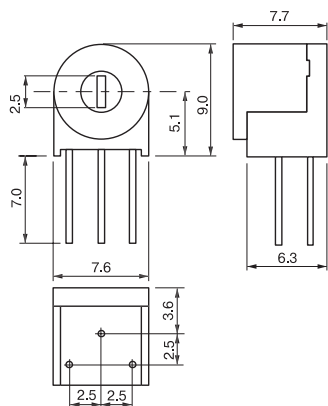
- Металлокерамика
- 0.25 Вт
- 12 оборотов
- 10 Ом - 2 МОм
- ±10%
- ±100 ppm/°C

PV32H (3321H)корпусированные,
выводные

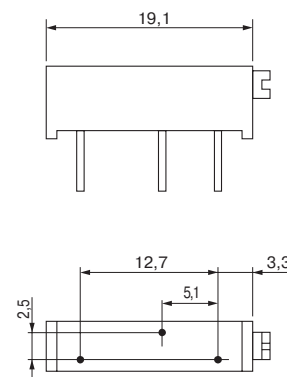
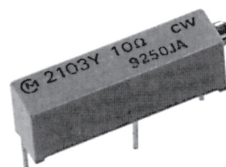
- Металлокерамика
- 0.5 Вт
- 230°
- 10 Ом - 5 МОм
- ±5%
- ±100 ppm/°C

PV32T (3321T)корпусированные,
выводные

- Металлокерамика
- 0.5 Вт
- 230°
- 10 Ом - 5 МОм
- ±5%
- ±100 ppm/°C

PV12T (POT1102T)корпусированные,
выводные

- Металлокерамика
- 0.5 Вт
- 4 оборота
- 10 Ом - 2 МОм
- ±10%
- ±100 ppm/°C

PV23P (POT2103P)корпусированные,
выводные

- Металлокерамика
- 0.75 Вт
- 15 оборотов
- 10 Ом - 2 МОм
- ±10%
- ±100 ppm/°C